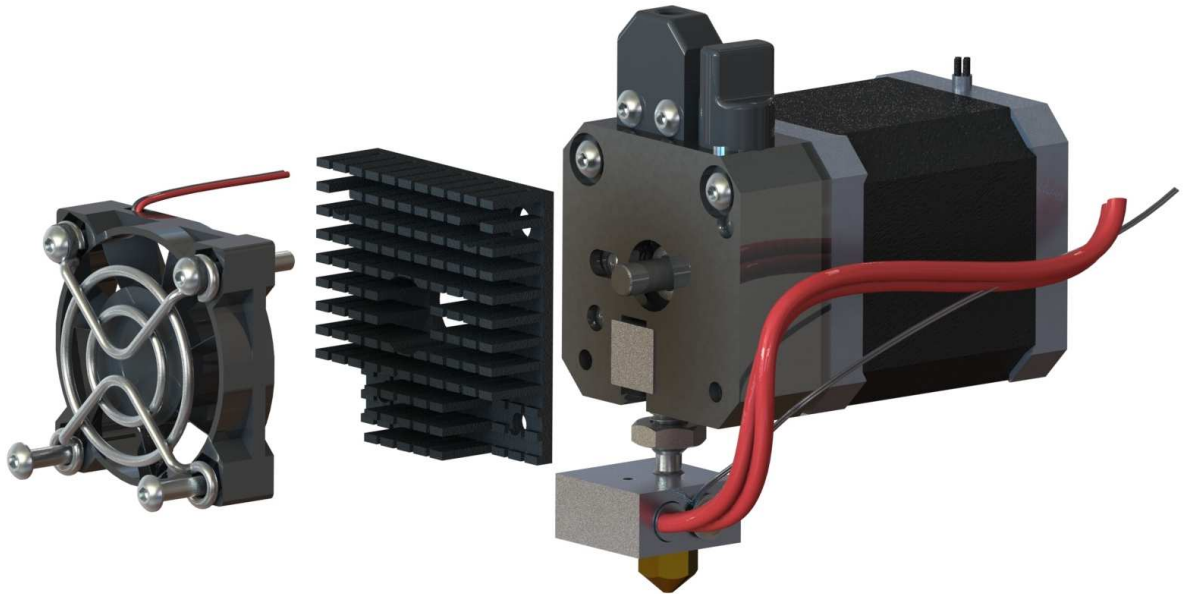


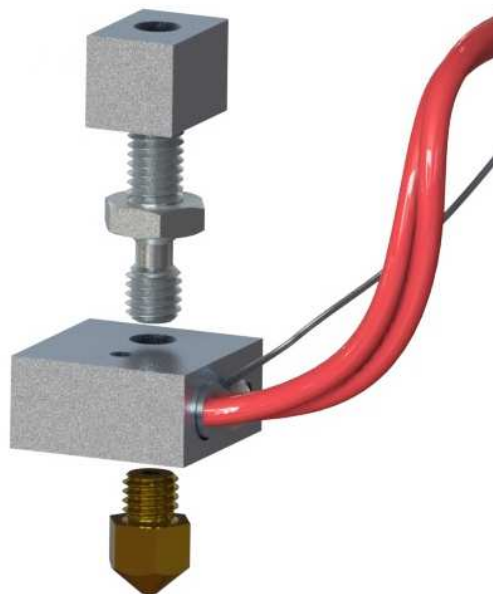
ATMAT

Instrukcja czyszczenia głowicy w drukarce
ATMAT SIGNAL XL/XXL/XXXL

1. Rozgrzej głowice ręcznie do 230 stopni lub używając do tego opcji PREHEAT PLA w opcjach „QUICK SETTINGS” w menu drukarki. Jeżeli drukarka została rozgrzana do co najmniej 210 stopni przejdź do drugiego kroku.
2. Odkręć dwie śruby mocujące wentylator do głowicy i ściąg delikatnie wentylator i radiator z głowicy. Wentylator jest na stałe podłączony za pomocą kabli dlatego należy wykonywać tą operację delikatnie i powoli.



3. Odkręć nakrętkę M6 znajdującą się pomiędzy wózkiem i głowicą i poluzuj ekstruder. Następnie wyciąg bloczek aluminiowy z ekstruder do którego doczepiony jest łącznik, blok grzejny i dysza.



Uwaga, głowica ma ponad 200 stopni! Grozi poparzeniem!

4. W wypadku zatkania głowicy należy znaleźć punkt gdzie ono następuje i przetkać ją za pomocą drucika o średnicy około 1 – 1,5 mm. Należy zwrócić uwagę i delikatnie czyścić łącznik (nagwintowana rureczka). W środku łącznika znajduje się teflonowa rurka którą łatwo uszkodzić i wypchać.

Wszystkie operacje należy wykonywać na włączonym grzaniu, wtedy filament jest miękki i poddaje się czyszczeniu.

5. Czyszczenie ekstrudera polega na ściągnięciu pierwszej blaszki ekstrudera która zamontowana jest na wcisk do całości. Następnie należy sprawdzić czy filament przyciął się w ekstruderze i próbować go wyciągnąć. Ważne jest aby zwrócić uwagę na montaż ekstrudera. Ponowne jego złożenie musi wyglądać tak samo. Strzałki pokazują poprawne poruszanie się blaszki ekstrudera.

